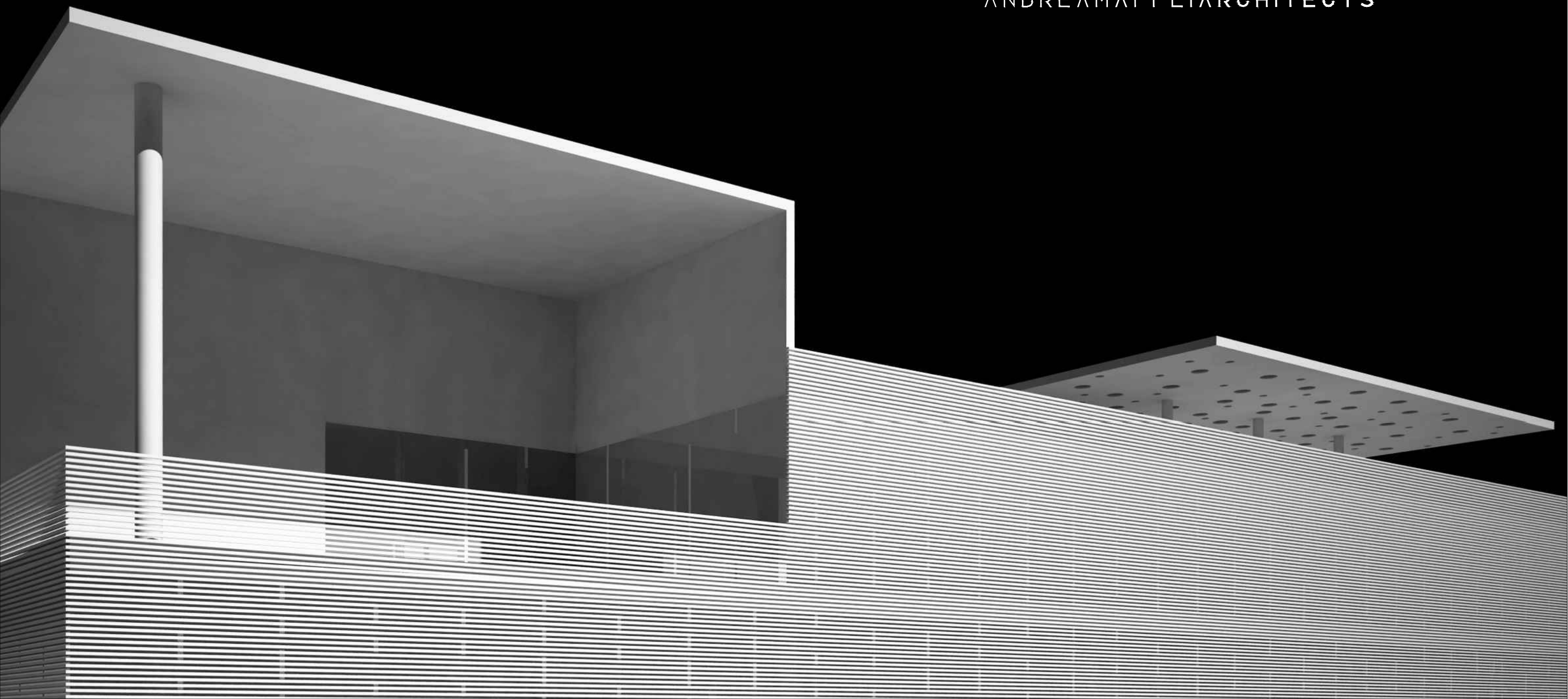


PROGETTA STEPHENSON 86

ANDREAMAFFEIARCHITECTS



RELAZIONE ILLUSTRATIVA

1. La Scomposizione del monolite

Il contesto è quello tipico della periferia senza riferimenti o delle morfologie urbane caratterizzanti, ma solo con edifici in serie, uno affianco all'altro, senza luoghi di riferimento e una precisa identità urbana.

Questa indifferenza del contesto ci ha portato a cercare nel progetto una caratterizzazione che lo rendesse un punto di riferimento e di attrazione. Non si poteva progettare un semplice parallelepipedo rettangolare astratto ma i volumi dovevano raccontare una "storia" di pieni e vuoti che stabilissero un dialogo con chi si avvicina al progetto.

Il piano urbanistico prevedeva che il 50% della superficie territoriale dovesse diventare di uso pubblico pari a 3.416,5 mq. Questa grande superficie portava a prevedere ampi spazi verdi a destinazione parco o piazze.

Il concetto compositivo è stato di scomporre la semplice forma monolitica e di cercare uno sviluppo delle forme che stabilisse un dialogo con l'esterno per raccontare una "storia" architettonica con vari contenuti e diversa da vari punti di vista.

2. La piazza coperta - le logge - i giardini

A questo scopo i volumi sono stati distribuiti attorno a due temi: i giardini e la piazza. La forma dell'edificio parte da una larghezza costante di manica di 14m per consentire la massima efficienza degli spazi per uffici. Questo volume si sviluppa in un asse principale che poi si allunga in varie direzioni. Innanzitutto con due maniche corte intorno al giardino pubblico previsto verso via Privata Val Formazza.

A seguito si sviluppa in una forma quadrata verso il retro per circondare un giardino privato interno previsto al primo piano. Questo giardino risolve il problema dell'illuminazione naturale dentro gli spazi ed ufficio. Al piano terra è stato previsto un magazzino di 597 mq. (superiore ai 561 mq. richiesti) nell'area più buia del complesso. La stessa volumetria continua al primo piano forata da patio che consente di portare luce agli ambienti.

L'ingresso al complesso viene caratterizzato da una piazza coperta. Nell'indifferenza generale del contesto era necessario creare dei luoghi di riferimento e una piazza era lo strumento migliore.

Una grande copertura di 24x24 metri alta 13,5m copre lo spazio pubblico e diventa un landmark importante nel contesto della periferia. Essa è composta da una soletta in cemento armato gettato forata da una serie di cilindri in vetro cemento trasparenti. Non essendo un volume costruito, la copertura può superare i limiti di altezza previsti per caratterizzare maggiormente lo spazio urbano.

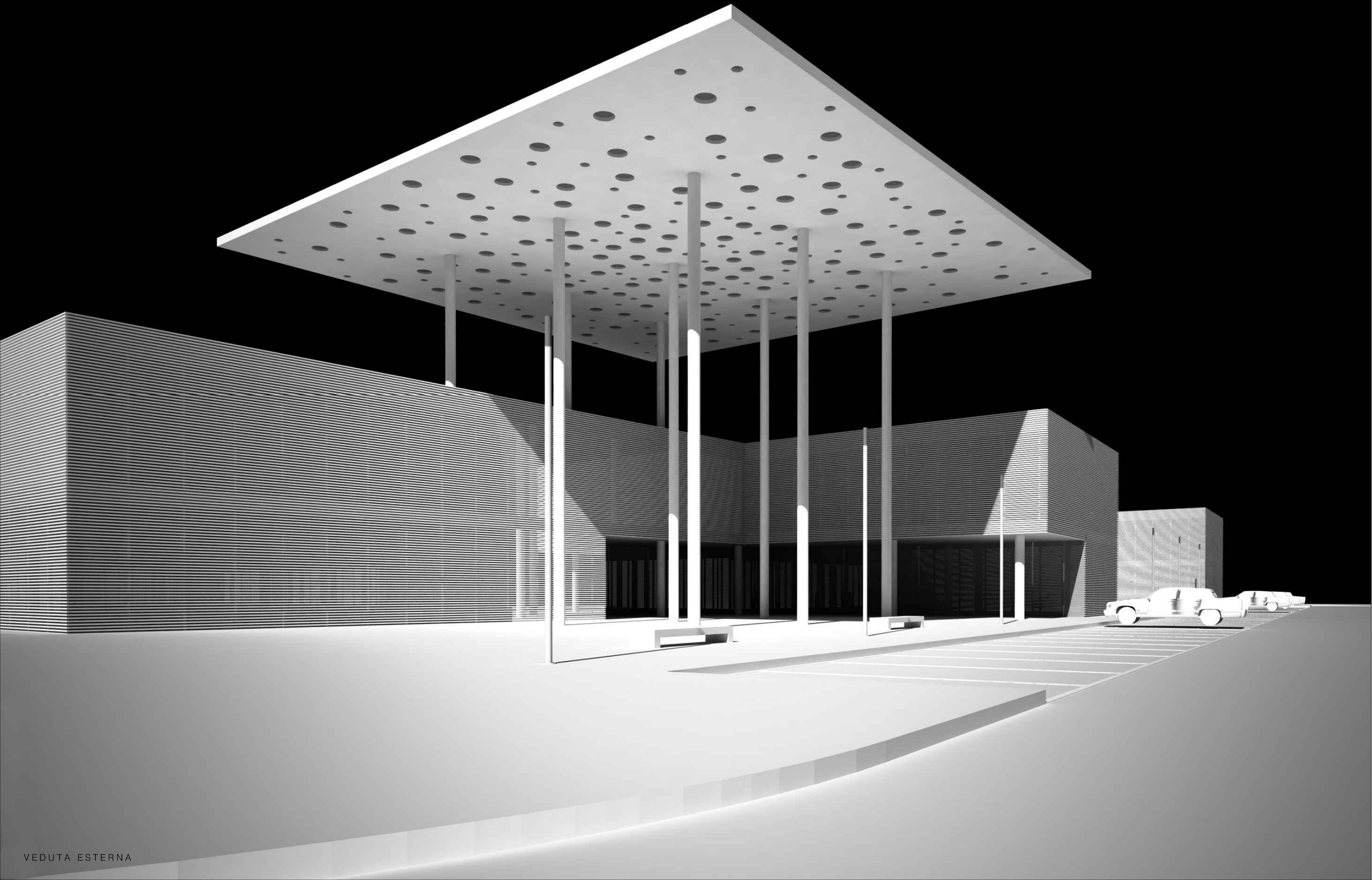
Tre logge rompono la monotonia dei volumi per diventare dei punti di riferimento nel progetto. Esse consentono ai lavoratori di avere delle terrazze come punti di ricreazione. Sono caratterizzate da solette in cemento armato bianco.

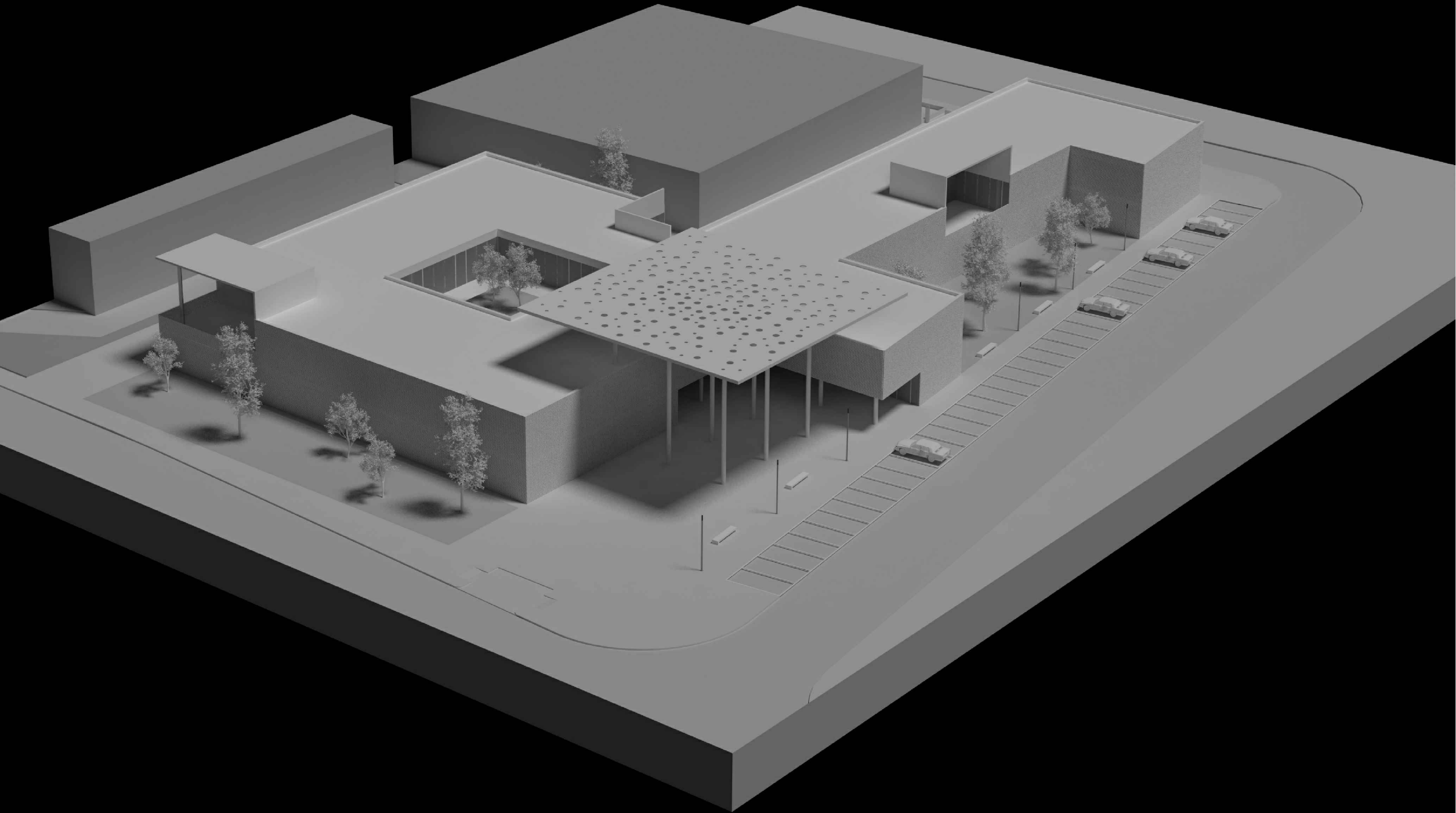
Le facciate sono interamente vetrate con lamelle esterne frangisole che riducono l'irraggiamento. Queste presentano una fascia centrale orizzontale apribile con pistoni per creare una facciata sempre diversa a seconda che siano aperte o chiuse. Di notte esse consentono di avere l'effetto di una facciata continua senza forature di finestre.

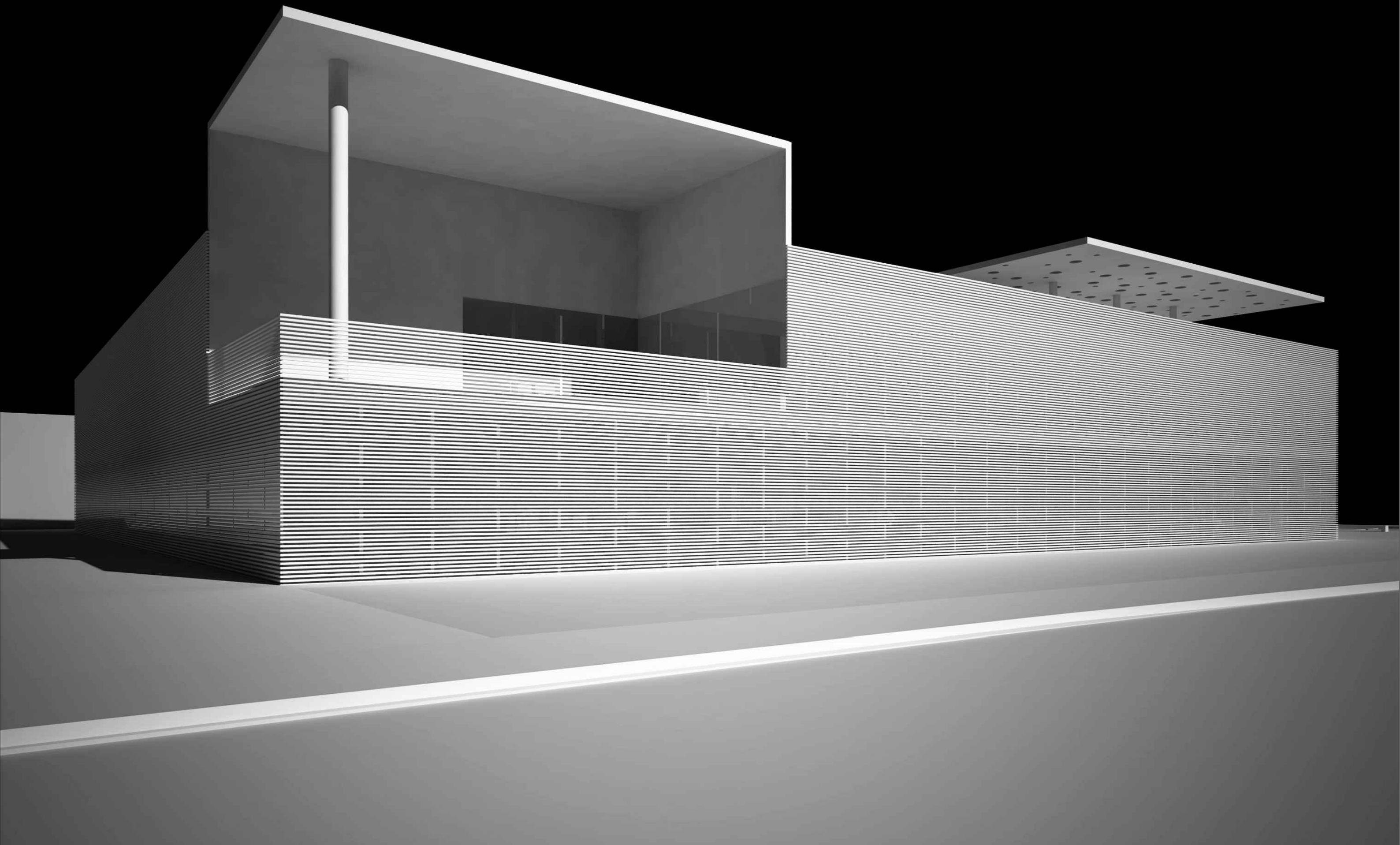
3. Space Planning

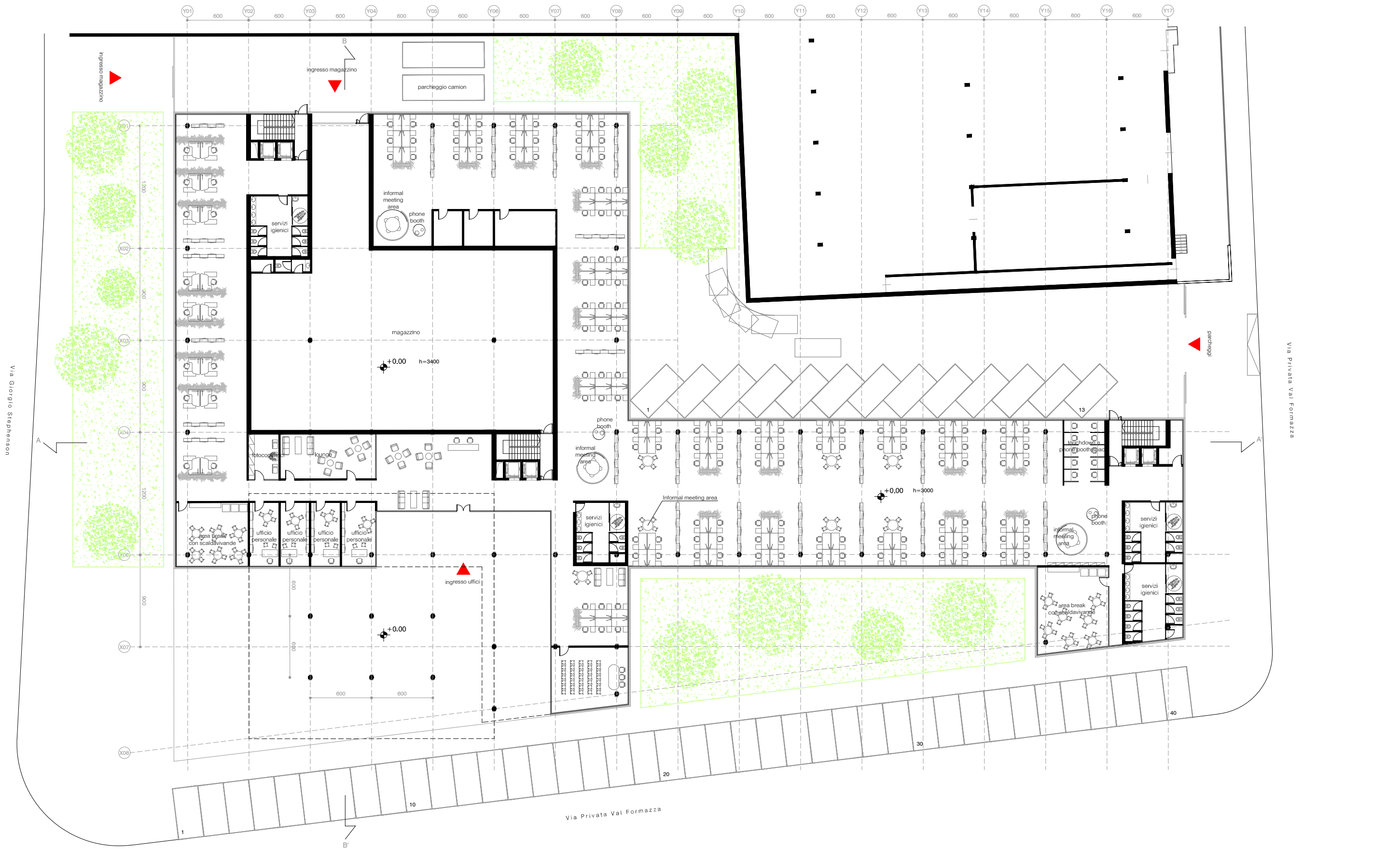
La distribuzione degli spazi uffici si basa sulla massima flessibilità. Lo spazio si basa sul modulo di 1,5 m per consentire la massima flessibilità d'uso, creando uffici chiusi oppure open space. L'edificio è composto da maglie strutturali di 12x6 metri per avere meno pilastri possibile.

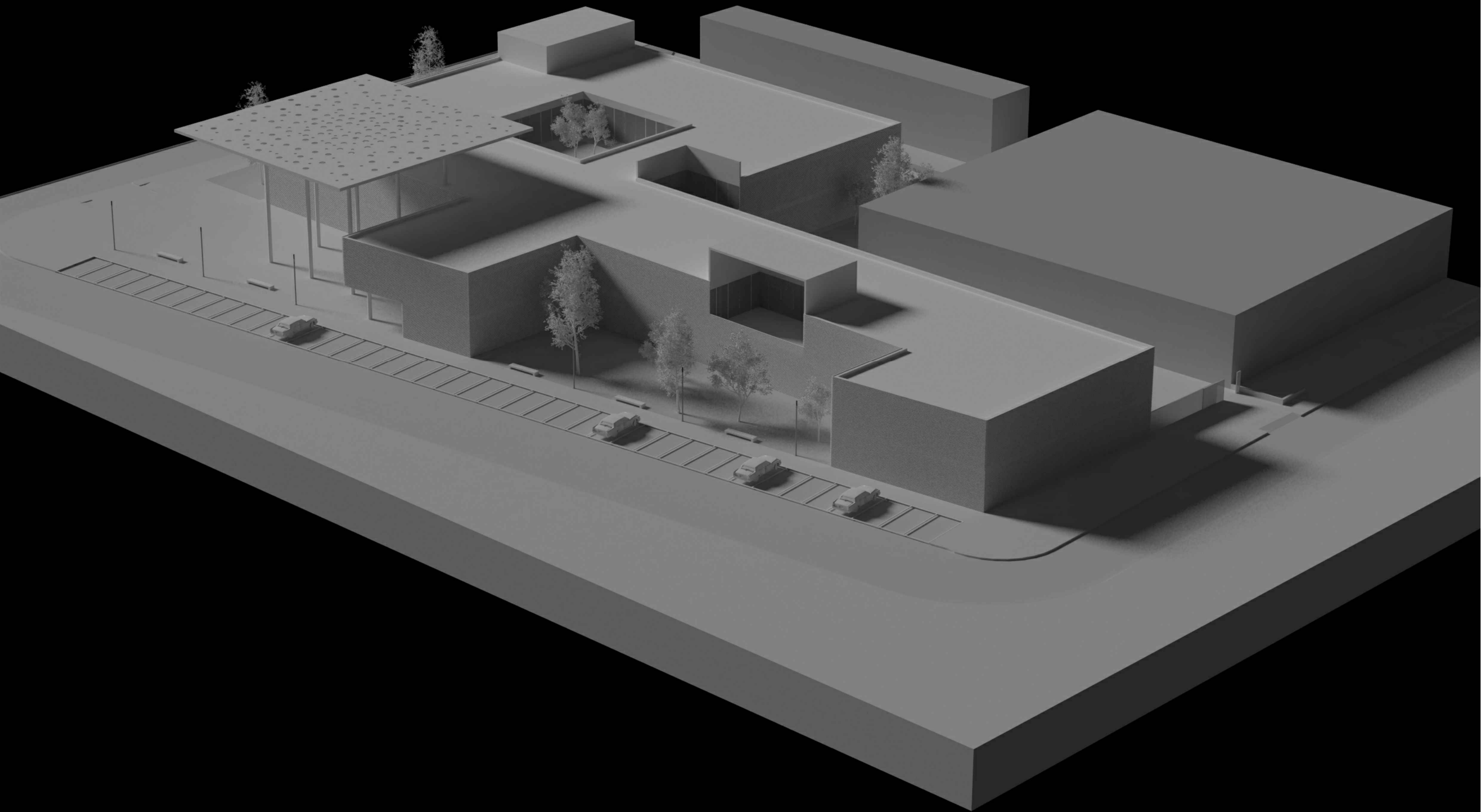
Non è stato previsto un parcheggio interrato ma solo locali tecnici interrati. L'interpiano è stato previsto di 3,9 m per consentire un'altezza netta interna di soffitto pari a 3m.

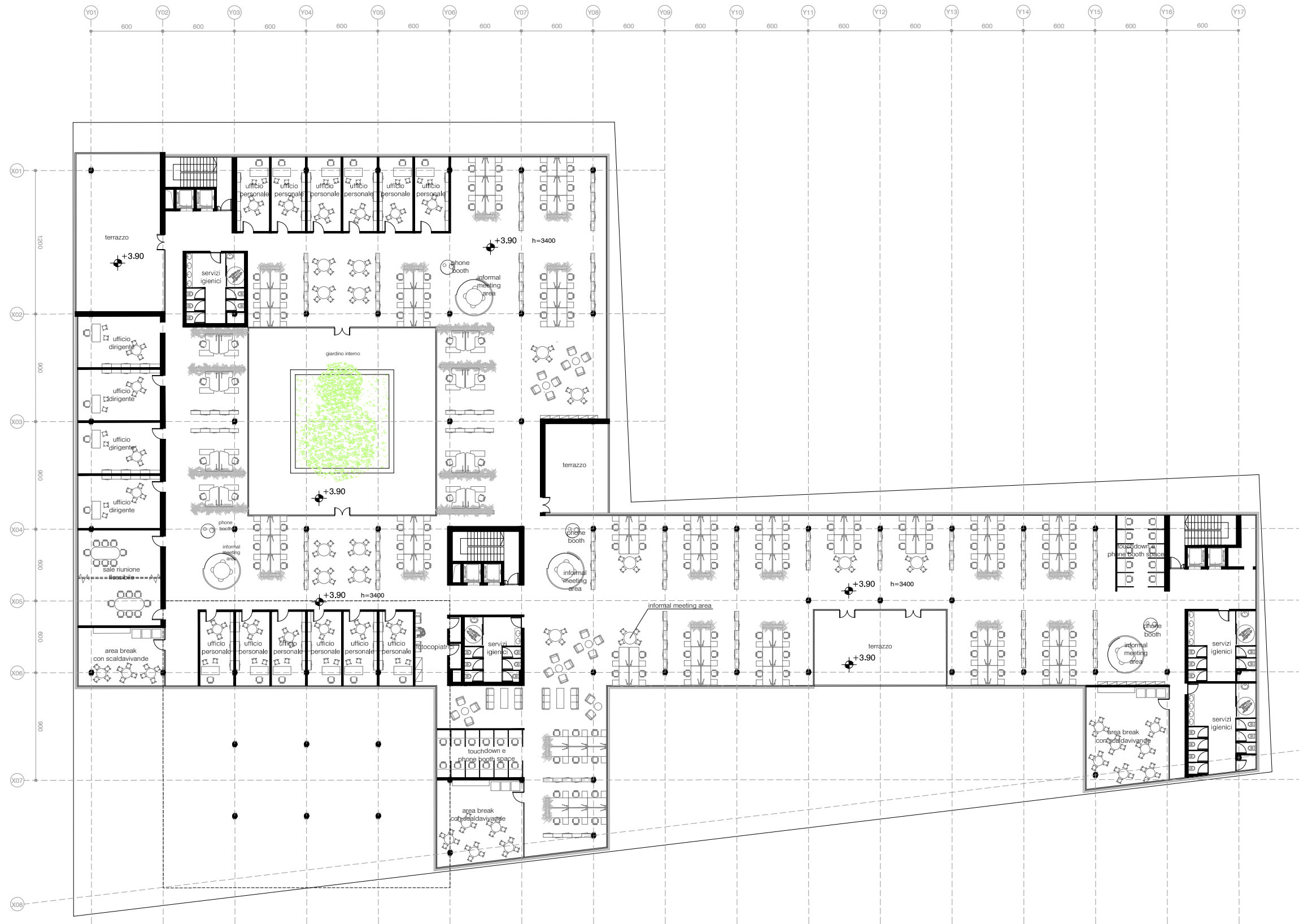


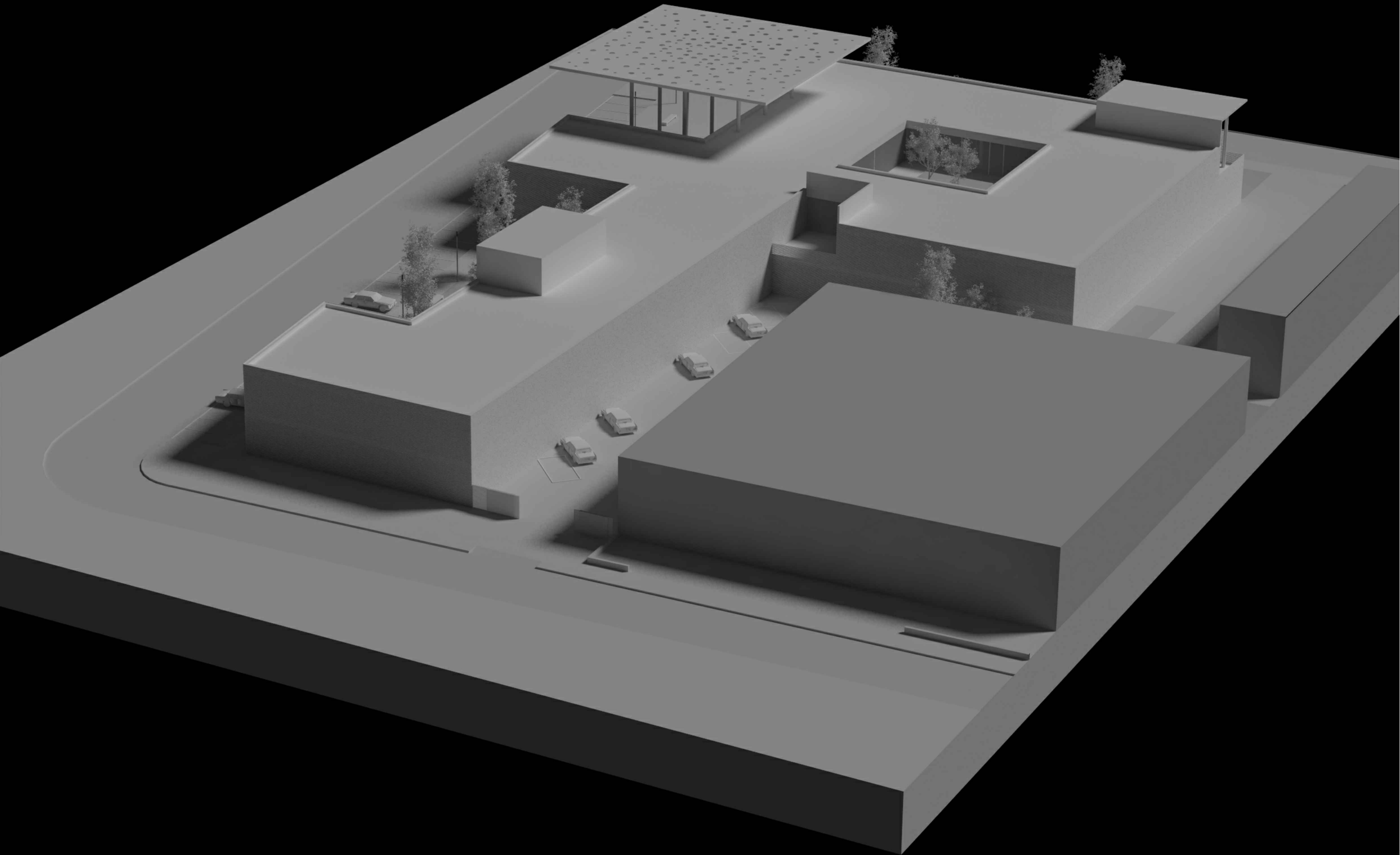


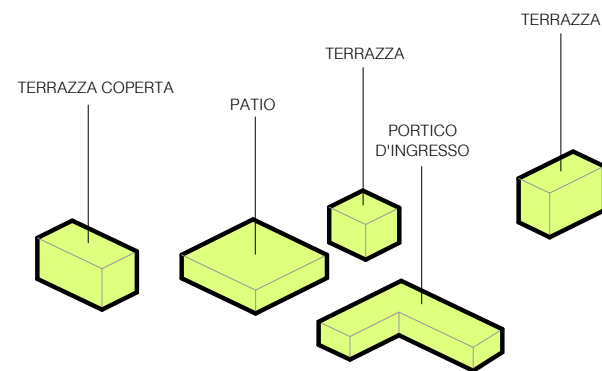
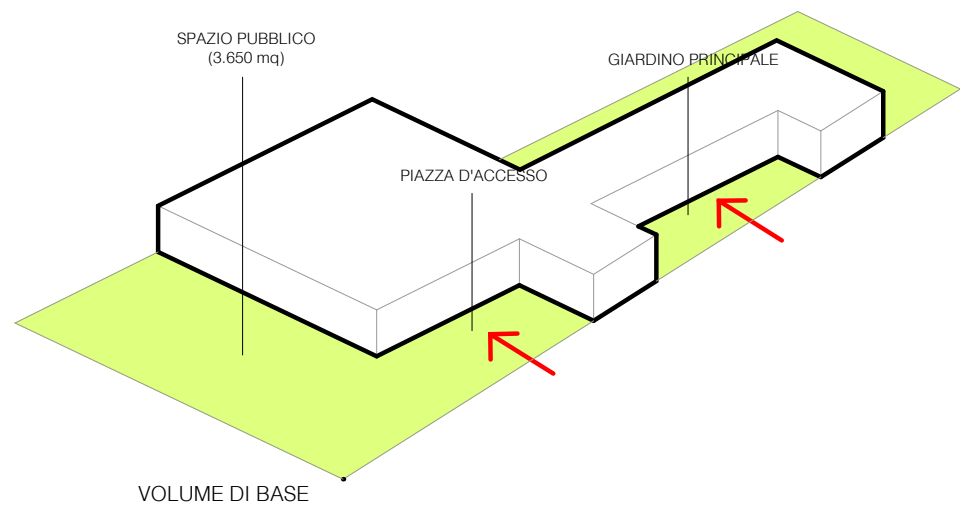




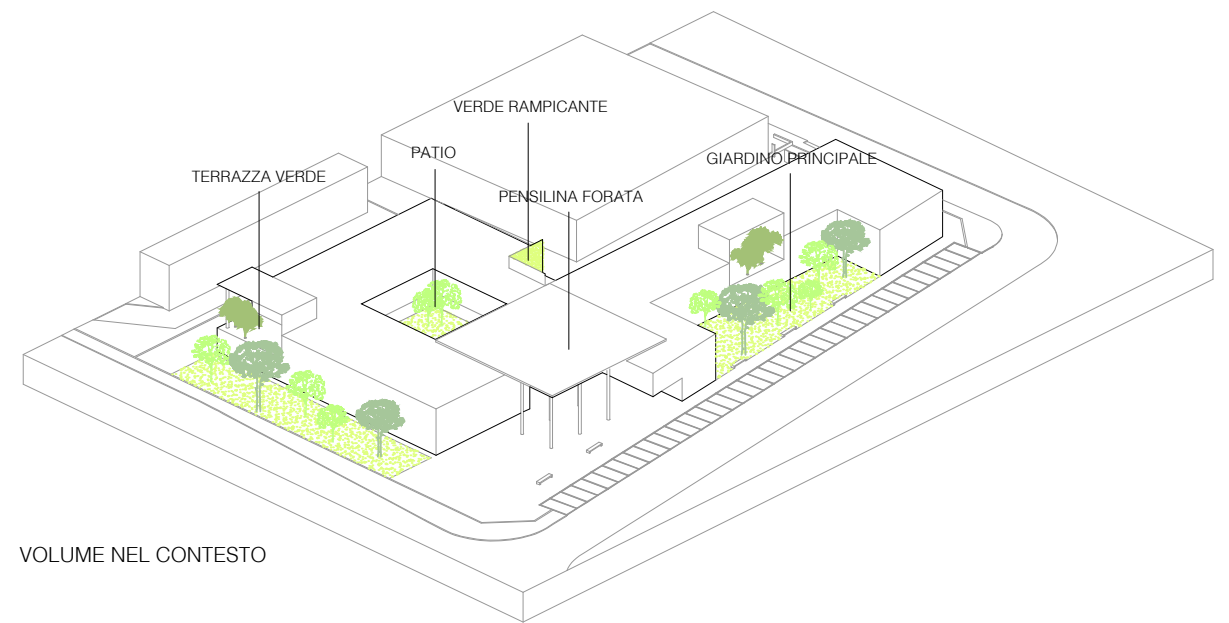




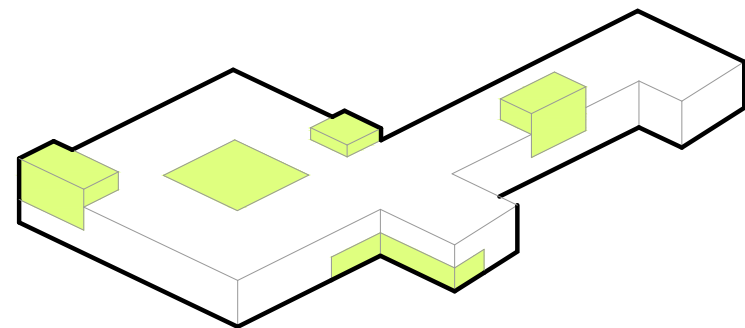




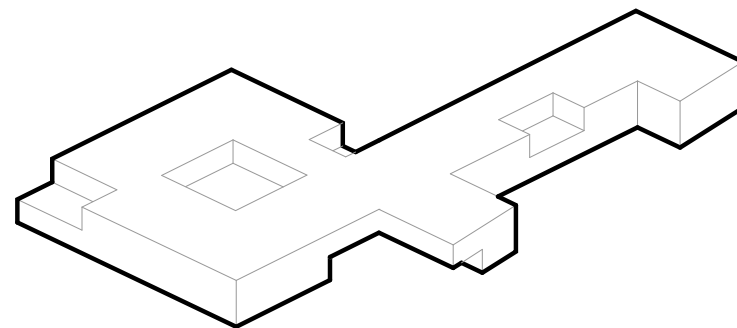
SPAZI D' AGGREGAZIONE



VOLUME NEL CONTESTO



INNESTI



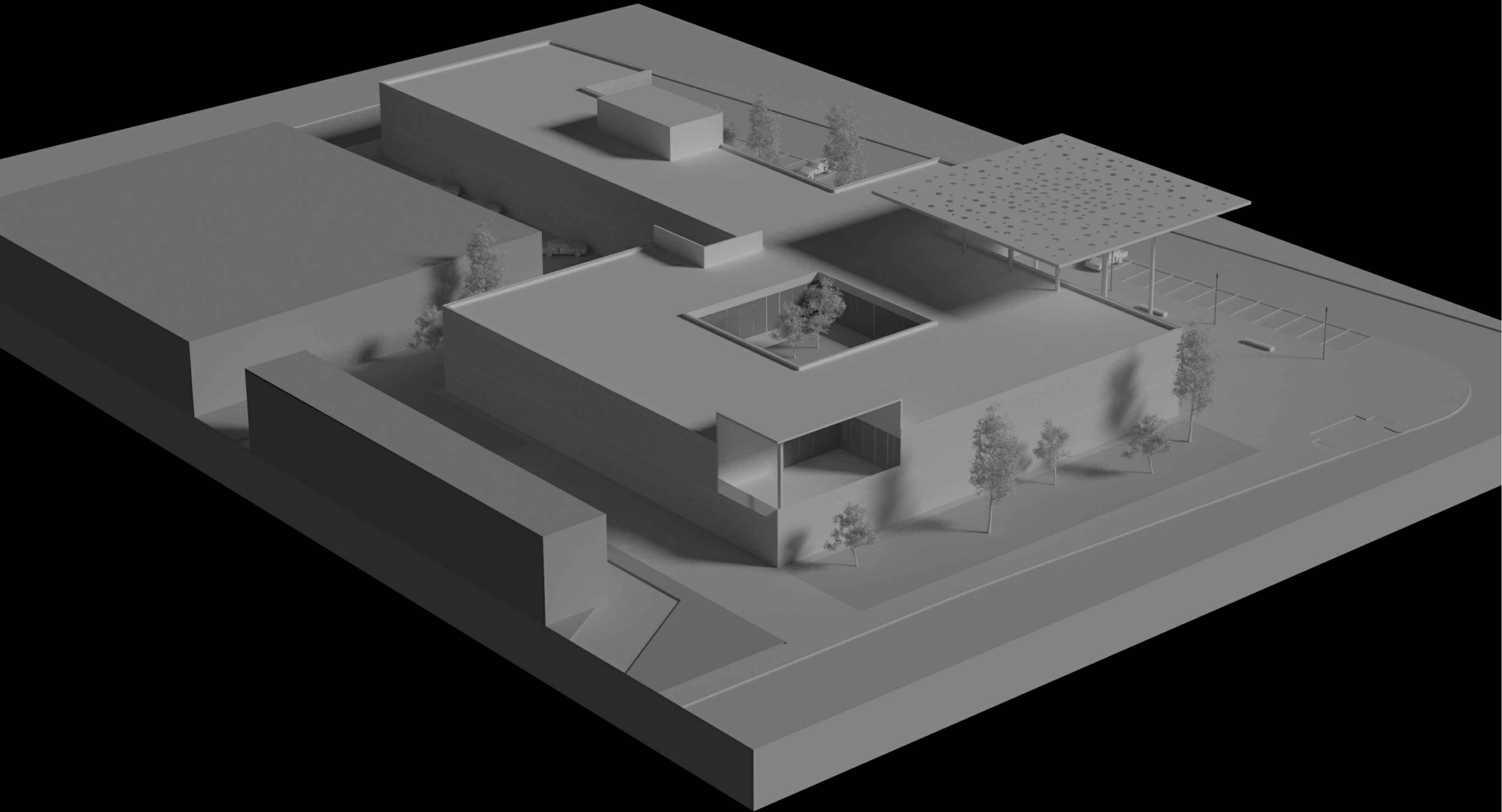
SOTTRAZIONE DEI VOLUMI

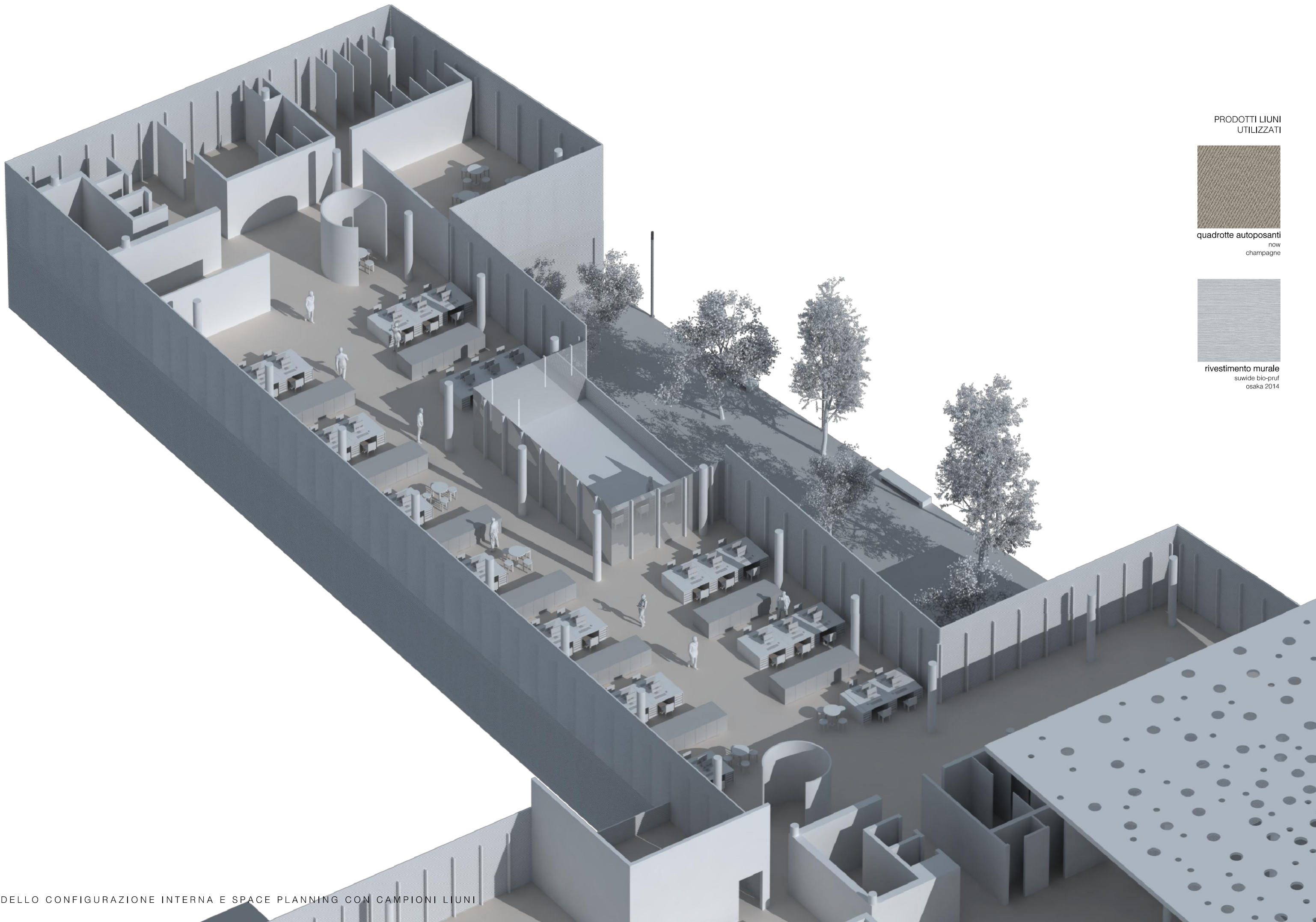
DATI

Area di progetto: 6.833 mq;
 Spazio uso pubblico: 50% St (3.416,5 mq)
 Numero piani fuori terra consentiti: 1-2;
 Altezza max approssimativa: 7,6 m;
 SLP max uffici: 4.776 mq

PROGETTO

SL magazzino: 597 mq
 SLP di progetto: 4.723 mq
 SLC totale : 5.682 mq
 Spazio ad uso pubblico: 3.650 mq





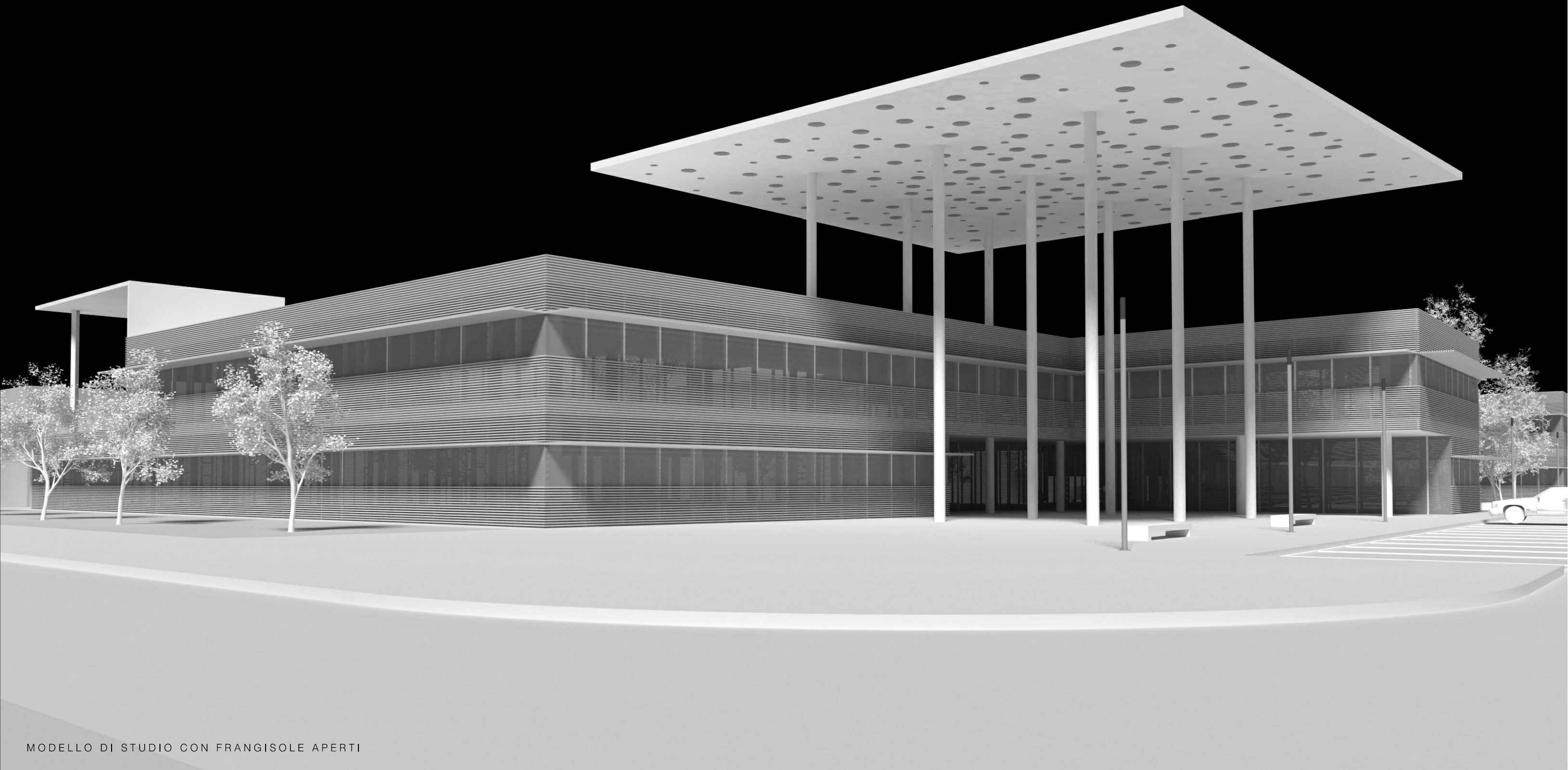
PRODOTTI LIUNI
UTILIZZATI



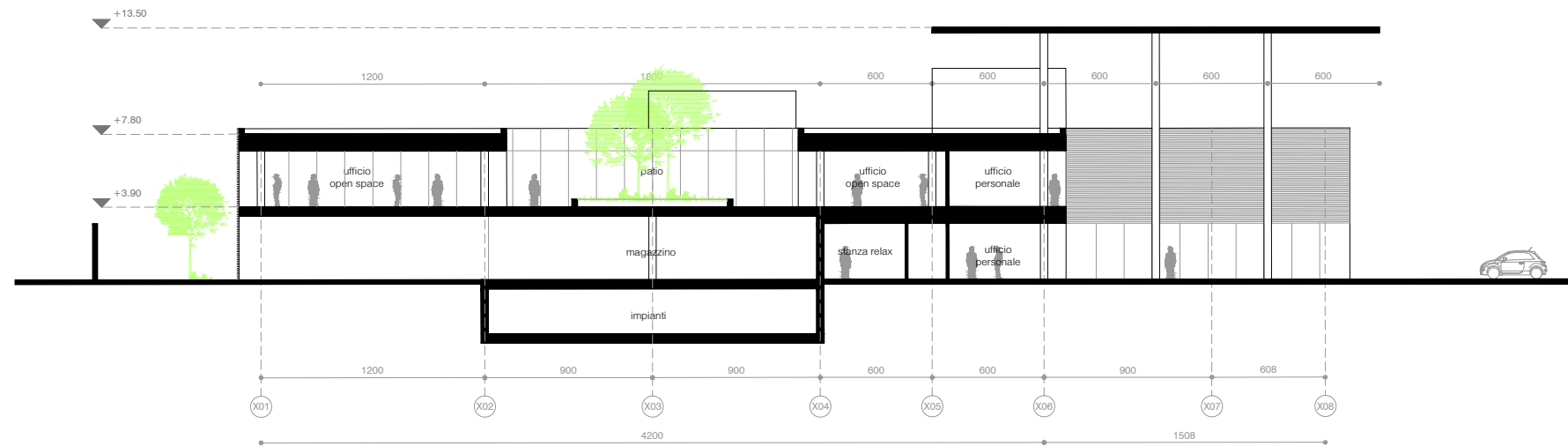
quadrotte autospanti
now
champagne



rivestimento murale
suwide bio-pruf
osaka 2014



SEZIONE BB'



SEZIONE AA'

